



Klemmwinkel 30

Adjustable Angle Clamp 30

Beschreibung Zinkdruckguss zur schnellen und flexiblen Verbindung von zwei Aluminium-Profilen

Material Zinkdruckguss

Oberfläche blank / alufarbig lackiert

Befestigung mit Schraube M6

Liefereinheit 10 Stück

Extras weitere Oberflächen, weitere Farben auf Anfrage

Description Die-Cast Zinc To connect aluminum profiles easily and with flexibility

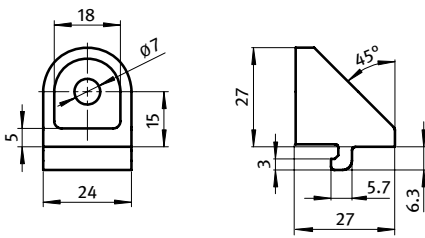
Material Die-cast zinc

Surface Plain / alu color laquered

Fastening Using M6 screw

Pack Quantity 10 pieces

Specials Other surfaces, other colors on request



Klemmwinkel
Adjustable Angle Clamp

Nut
Slot

Gewicht [g]
Weight [g]

Teil-Nr.
Part #

| | Nut Slot | Gewicht [g] Weight [g] | | Teil-Nr. Part # |
|----------------------------|-------------|---------------------------|---|--------------------|
| blank <i>Plain</i> | 6 | 44.0 | I | 093WK301N06R |
| alufarbig <i>Alu color</i> | 6 | 44.0 | I | 093WK301N06A |

Weitere Nuten auf Anfrage

Other slots on request

